



VELKOMMEN TIL THORA STORM!

Foresattemøte,
vg1 YF:

Velkommen og
innledning ved
rektor & co. (ca. 30
min.)

Mer om klassen ved
kontaktlærer(e)



Å VÆRE 08-ER:
OVERGANG OG
ENDRING



Å gi dem den opplæringa de
trenger for å komme seg videre –
hvor enn de skal.





Å definere den
vennlige og
inkluderende
Thora-kulturen.

A large group of young people, likely students, are sitting on bleachers in a gymnasium or arena. They are smiling and making hand gestures, such as thumbs up and peace signs. The image is in a dark, monochromatic style with a blue tint. A vertical blue line is positioned to the right of the main text.

"HERRE E VÅRRES HUS!"

Mål: at vi skal kjenne på tilhørighet og fellesskap og ansvar.

Åpne hender!

På Thora e vi snill.





OM ELEVDEMOKRATI OG HELHETLIG SKOLEMILJØ PÅ THORA STORM

Elevdemokratiet: mange muligheter for å engasjere seg

Helhetlig skolemiljø – tiltak som handler om forebygging



Å VÆRE MER ENN BARE EN SKOLE.

Elevdemokratiet

Thora torsdag

Elevlag

Revy

Miljøgruppe



DEN VENNLIGSTE SKOLEN

Ei (enda) mer inkluderende russetid.

På Thora gjør russeren mye rett.

Vi har forventninger til at de er snille og omsorgsfulle.

Det snakker vi med dem om allerede før høstferien.



**GLEDE - MEN
OGSÅ
UTENFORSKAP.
PRIVAT - MEN
IKKE PRIVAT.**

Paragraf 12-2: Retten til eit trygt og godt skolemiljø

Alle elevar har rett til eit trygt og godt skolemiljø som fremjar helse, inkludering, trivsel og læring.

Når griper russefeiringa inn i denne retten?

Det er skolen sitt ansvar. Det er vårt ansvar.

Thora og karriereveiledning – bli yrkesforberedt

Trinn 1
Trygghet og tilhørighet
sosialt
utbytte av opplæringen

Forstå videregående, hva innebærer det for meg, se vgo som del av utdanningssystemet og arbeidslivet

Trinn 2
Trygghet og trivsel
sosialt
utbytte av opplæringen

Forstå egne muligheter og utfordringer i sammenheng med voksenlivet og arbeidslivet

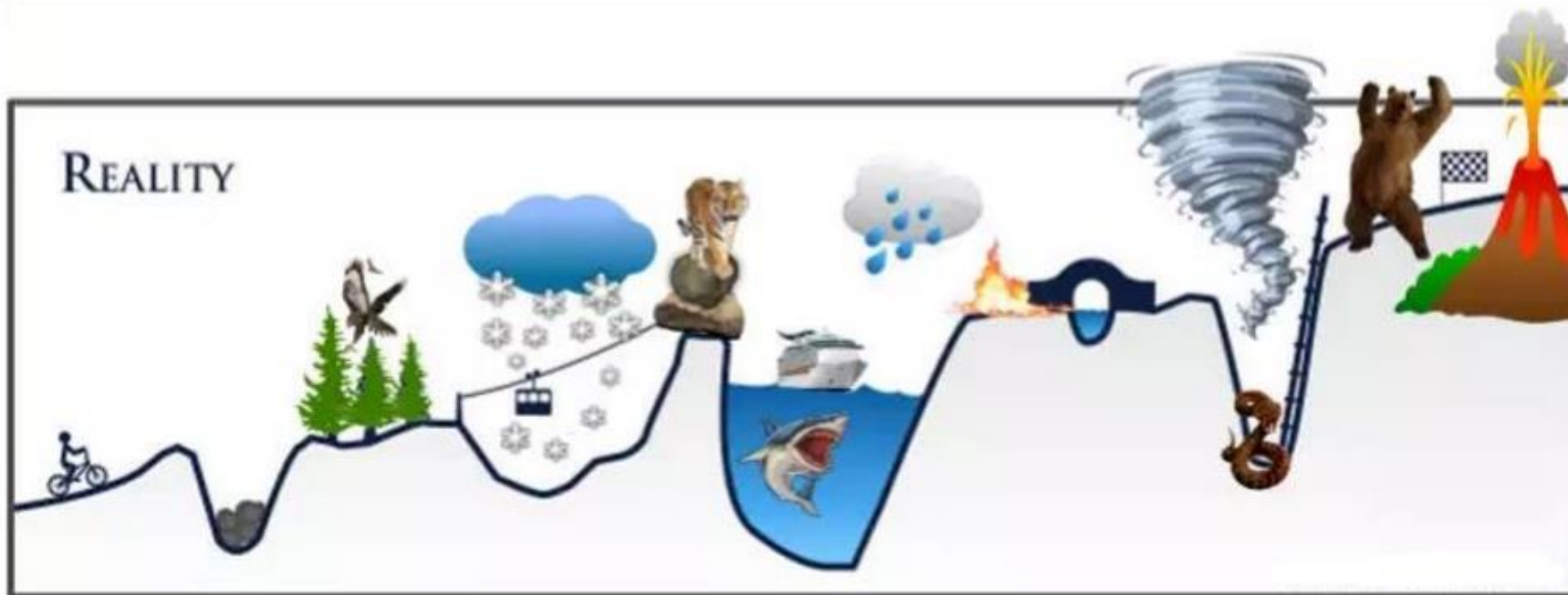
Trinn 3
Læretid 2 år –
opplæring i bedrift

Trinn 3
opplæring i skole

De

aksel

- Ska
- Finr
- Pres
- Fun
- Se k
- Vær
- tide
- Tenl
- Lev
- FON



For stort ubehag – eller liten evne til å tåle?

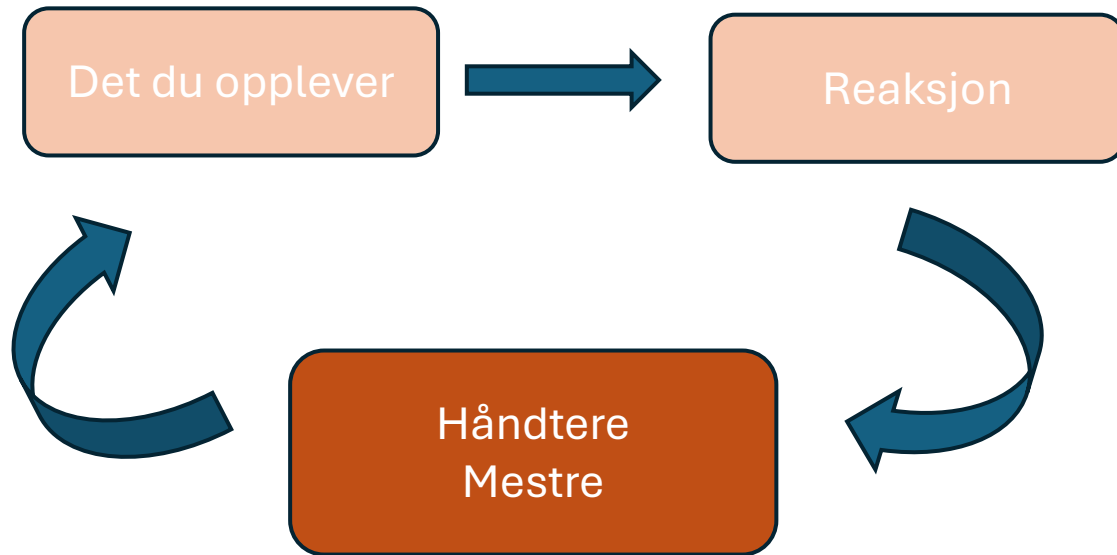
Verden gir et inntrykk av at livet bør være en rettfærdig lykkereise

Høye forventninger

Virkelighetsbrist gjør vondt

Dette påvirker evnen til å takle ubehag.

Voksen- og Yrkesforberedt



Kjerneferdigheter:

Kunne forstå andre

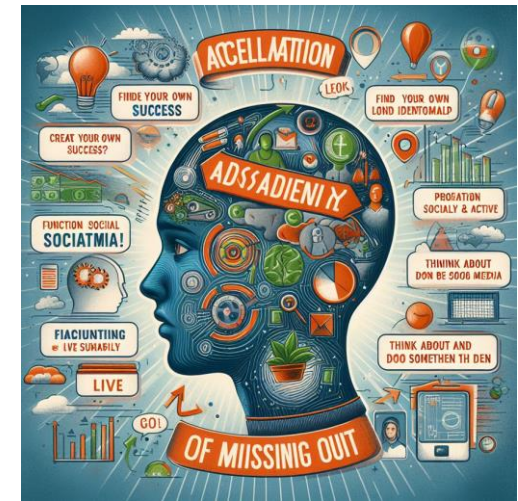
Å være med andre

Å tåle ubehag

Å få til selv

Å kunne regulere følelser

Hensiktsmessige tanker og handlinger



OM FAGENE PÅ VG1 YF

Fellesfag

Engelsk, matematikk, naturfag, kroppsøving

Yrkesfaglig fordypning

Programfag

Ulikt for hvert utdanningsprogram

Ingen valgbare fag





FRAVÆRSGRENSA

Gjelder for hvert fag

Hovedregel:

Mer enn 10 % udokumentert fravær i et fag
→ ikke termin- eller standpunkt karakter i faget (IV).

Varsel sendes når det er *fare for* at fraværsgrensa overskrides.

- Mer enn 10 %: 1. halvår: fravær tilsvarende uketimetallet for 2 uker.
 - 2-timersfag = 4 skoletimer
 - 5-timersfag = 10 skoletimer
- Mer enn 10 % til 2. halvår og standpunkt: Fraværsprosenten beregnes ut fra årstimetallet i faget.

HVORDAN FRAVÆRET HÅNDBTERES

Dokumentert fravær (fravær som ikke teller på fraværsprosenten):

- helse- og velferdsgrunner
- arbeid som tillitsvalgt
- politisk arbeid
- hjelpearbeid
- lovpålagt oppmøte
- representasjon i arrangement på nasjonalt eller internasjonalt nivå, f.eks. innen idrett eller kultur

Elever vil også kunne kreve å få unntatt fravær på inntil to dager knyttet til religiøse høytider utenom Den norske kirke, og fravær som skyldes deler av den obligatoriske trafikkopplæringen til førerkort klasse B.

Dokumentasjon på kronisk sykdom som medfører fare for høyere fravær, leveres inn på papir.

Søknader om fri fra opplæringa leveres per nå inn på papir.

Fravær som teller på fraværsprosenten:

Alt fravær som ikke er dokumentert av en sakkyndig og søkt fravær som ikke svarer til kriteriene for fravær som skal unntas fraværsgrensa.

EGENMELDING

Elevene leverer fraværsmelding selv i VIS på alt fravær *unntatt* når man har søkt om fri fra opplæringen frem i tid (søknad leveres på papir).

Eventuell dokumentasjon på fraværet lastes opp som vedlegg til egenmeldingen i VIS.

Manglende egenmelding/dokumentasjon/søknad om fri påvirker vurderingen av elevens ordenskarakter.

Kronisk sykdom med henvisning til tidligere innlevert dokumentasjon, kan meldes med egenmelding.

Visma InSchool

Ole-Henrik Sletten
Rolle: Elev

Startside Vurderinger Fravær Anmerkninger Mine søknader Faginformatjon Avtaler Samtaler Min profil

Startside > Opprett

Søknader

Egenmelding Klager Fritak Godkjenning av tidligere beståtte fag NUS eksamensrettigheter Særskilt tilrettelegging ved eksamen Fratrekk av fravær

Egenmelding

Hva slags fravær vil du sende egenmelding for?

Dag Time Aktivitet

Avbryt Neste

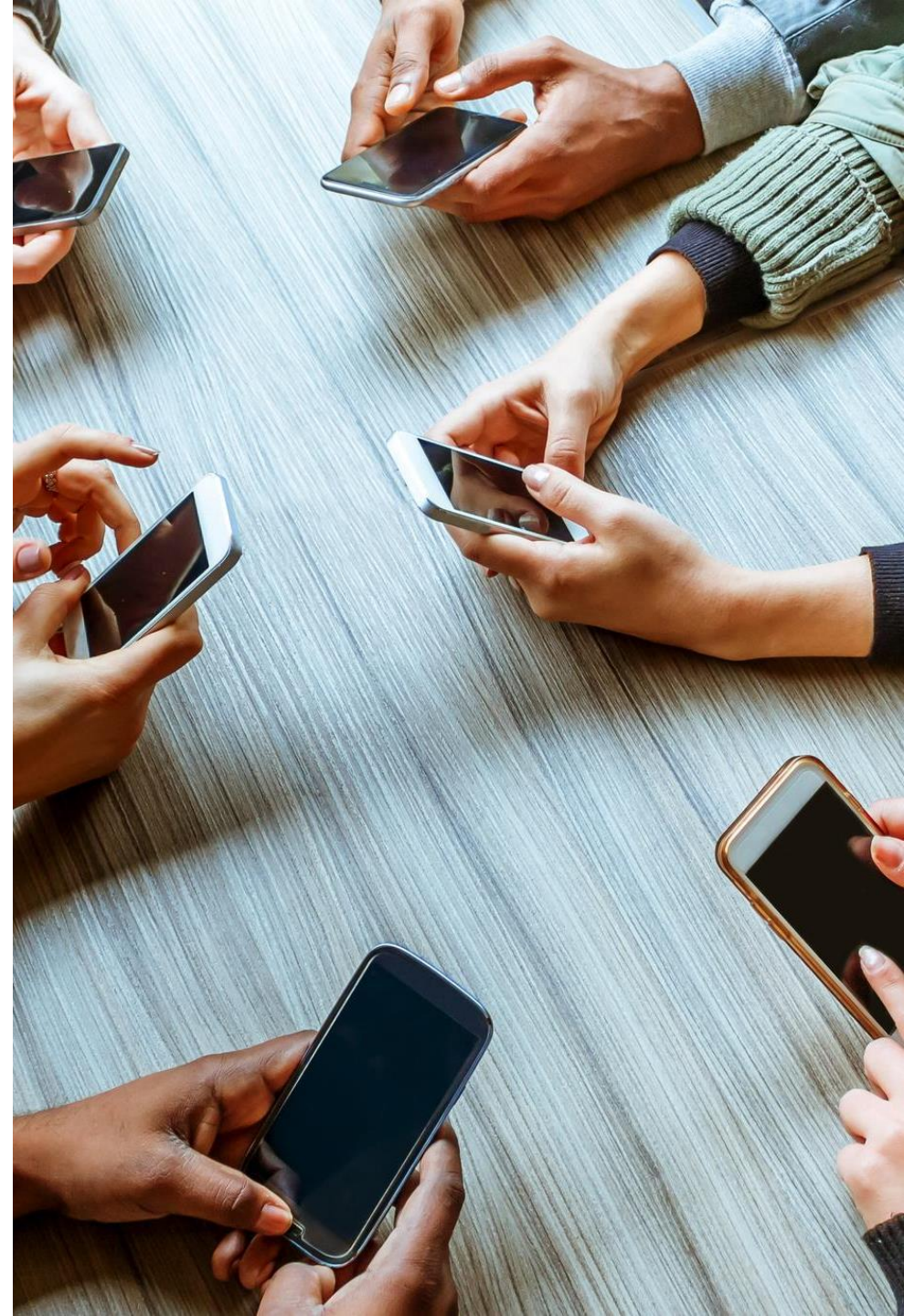
RETNINGSLINJER FOR BRUK AV MOBILTELEFON PÅ THORA STORM

2 hovedregler:

Alle timer på Thora Storm starter med at mobiltelefonen slås av/lyden slås av og legges i sekken/veska.

Mobiltelefonen skal bare brukes når læreren finner at mobilbruk er hensiktsmessig for læringa som skal skje i timen.

Ill: Aftenposten



FELLES SKOLEUTVALG, THORA STORM OG TRONDHEIM KATEDRALSKELE

Representant	Antall	Oppnevnes av
Skolens rektor	1	Fast representant
Representant for de ansatte	2	Ansatte ved skolen
Elevrepresentanter	2	Elevene ved skolen
Representanter for det lokale samfunnsliv	2	Skolen
Representant for Bystyret	1	Bystyret
Representant for Fylkestinget	1	Fylkestinget
Foreldrerepresentant for Vg1, sitter til og med høsten Vg2	1	Foreldrene ved skolen/skolen

Kunne du tenke deg å være med i skoleutvalget? Ta kontakt med rektor etter møtet, eller send en e-post til cecba@trondelagfylke.no

VISMA INSCHOOL



Thora Storm
videregående skole

FINN ANSATT / SØK

+ Våre utdanningsprogram



Finne innhold raskt:

Velkommen til nytt skoleår

FORESATTEMØTER VG1 OG VG2

Kjære nye elev ved Thora Storm

IKT-info til elever

Elev-PC

Skoleportalen

Skolerute

Innlogging Visma InSchool

Fraværsgranse i videregående skole

Administrativ elevoppfølging

Foresattepålogging: lenke og mer informasjon på skolens hjemmeside

Tilgang til

- skolerute og elevens timeplan
- klasser og grupper m/faglærer
- Historikk m/samlefravær
- halvårs- og standpunkt karakterer
- Kommunikasjon m/meldingsmulighet og systemmelding om ev. varslar

Logg på via lenka på **skolens hjemmeside**