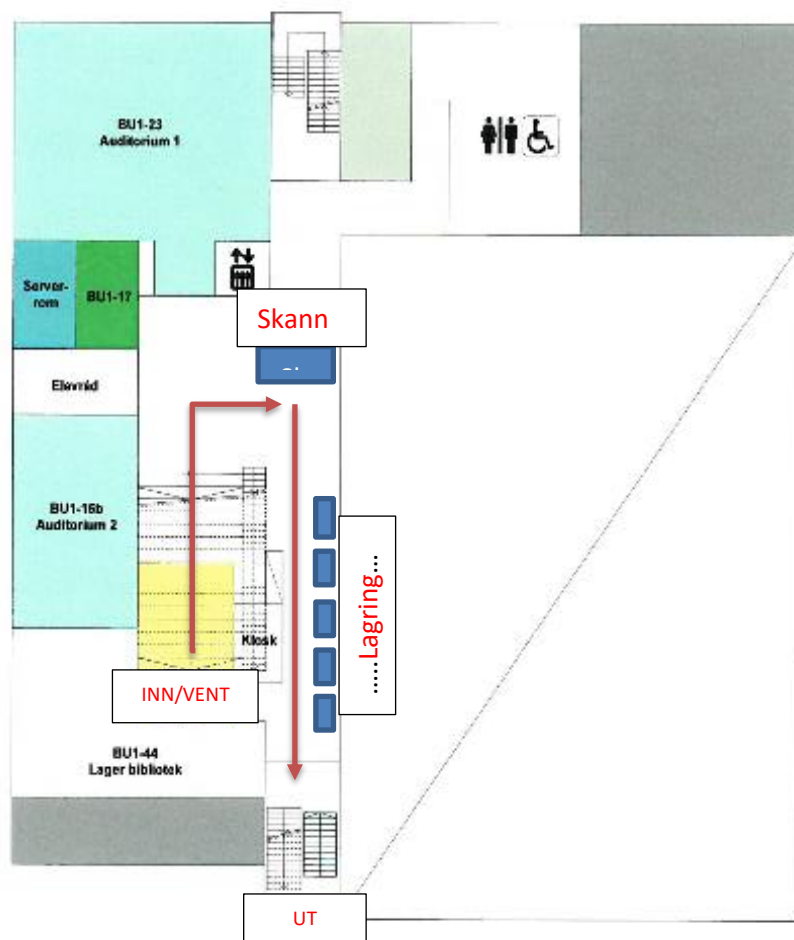


## Bokinnlevering skoleslutt – juni 2021 (versjon 27.6)

Innlevering av bøker skal også i år foregå etter en bestemt prosedyre som ivaretar smittevernhensyn. Det er viktig at alle er kjent med prosedyren på forhånd. Les derfor dette nøye før du kommer til bokinnlevering.

Prosedyre for bokinnlevering:

1. Klassen møter i amfiet på tildelt tidspunkt (hold avstand til hverandre)
2. Skannemaskin er plassert i U1 nederst i amfiet. En og en elev går ned til skannemaskinen og skanner selv bøkene som skal leveres inn.
3. Deretter tar eleven de skannede bøkene med seg og går til høyre forbi «ThoraTorsdag-kjøkkenet». Her er det plassert bord langs veggen mot gymsalen der bøkene skal lagres. Bøkene legges på anvist plass.
4. Når bøkene er levert forsetter eleven opp søndre trapp.



<b>Plan for bokinnlevering - mandag 7.6</b>		
<b>NB! Amfiet</b>		
<b>Klasse</b>	<b>Dato</b>	<b>Tidspunkt</b>
1stA	Mandag 7.6	0900-0930
1stB	Mandag 7.6	0930-1000
1stC	Mandag 7.6	1000-1030
1stD	Mandag 7.6	1030-1100
1stE	Mandag 7.6	1100-1130
LUNSJ		1130-1200
1KDA	Mandag 7.6	1200-1230

<b>Plan for bokinnlevering – tirsdag 8.6</b>		
<b>NB! Amfiet</b>		
<b>Klasse</b>	<b>Dato</b>	<b>Tidspunkt</b>
1HOA+B	Tirsdag 8.6	0830-0900
3hsA	Tirsdag 8.6	1000-1015
3TH	Tirsdag 8.6	1015-1030
3AP	Tirsdag 8.6	1030-1045
3IN	Tirsdag 8.6	1045-1100
LUNSJ		1100-1200
2hsA	Tirsdag 8.6	1200-1215
Disp	Tirsdag 8.6	

<b>Plan for bokinnlevering - onsdag 9.6</b>		
<b>NB! Amfiet</b>		
<b>Klasse</b>	<b>Dato</b>	<b>Tidspunkt</b>
1srA	Onsdag 9.6	1000-1015
1srB	Onsdag 9.6	1015-1030
2AT	Onsdag 9.6	1030-1045
Disp.	Onsdag 9.6	1045-1100
1fdA	Onsdag 9.6	1100-1115
1fdB	Onsdag 9.6	1115-1130
LUNSJ		1130-1230
2stA	Onsdag 9.6	1230-1300
2stC	Onsdag 9.6	1300-1330

--	--	--

<b>Plan for bokinnlevering - torsdag 10.6</b>		
<b>NB! Amfiet</b>		
<b>Klasse</b>	<b>Dato</b>	<b>Tidspunkt</b>
2SA	Torsdag 10.6	0945-1000
2RL	Torsdag 10.6	1000-1015
Disp.	Torsdag 10.6	1015-1030
2hsB	Torsdag 10.6	1030-1045
2hsST	Torsdag 10.6	1045-1100
Disp.	Torsdag 10.6	1100-1115
2IU	Torsdag 10.6	1115-1130
LUNSJ		1130-1200
2stB	Torsdag 10.6	1200-1230
2stD	Torsdag 10.6	1230-1300
2stE	Torsdag 10.6	1300-1330
2KDA	Torsdag 10.6	1330-1400

**NB! Fredag 11.6: Muntlig eksamen – ingen innlevering**

<b>Plan for bokinnlevering - mandag 14.6</b>		
<b>NB! Amfiet</b>		
<b>Klasse</b>	<b>Dato</b>	<b>Tidspunkt</b>
3KDA	Mandag 14.6	0830-0900
3stA	Mandag 14.6	0900-0930
3stE	Mandag 14.6	0930-1000
3stB	Mandag 14.6	1000-1030
3stC	Mandag 14.6	1030-1100
3stD	Mandag 14.6	1100-1130
LUNSJ		1130-1200
OIT	Mandag 14.6	1200-1215
3hsST	Mandag 14.6	1215-1230
4pbA	Mandag 14.6	1230-1300
4pbC	Mandag 14.6	1300-1330
4pbB	Mandag 14.6	1330-1400

<b>Plan for bokinnlevering – tirsdag 15.6</b>		
<b>NB! Amfiet</b>		
<b>Klasse</b>		
TKS – Vg1/Vg2/Vg3	Tirsdag 15.6	0900-1130

LUNSJ		1130-1200
Oppsamling	Tirsdag 15.6	1230-1500