

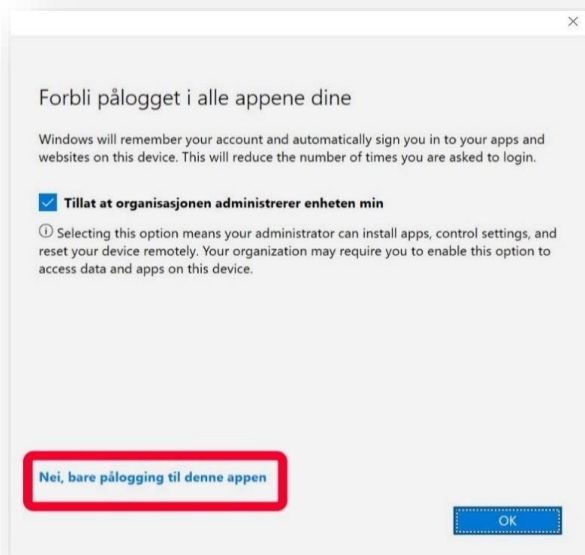
# Hvordan bruke OneDrive til skolelagring?

Onedrive er en personlig skylagringstjeneste som f.eks. kan benyttes til å lagre alle skoledokumenter mens du er elev i Trøndelag fylkeskommune. Hvis du ikke har Onedriveapp'en installert på din PC eller din på MAC må den lastes ned og installeres først fra henholdsvis Microsoft sine sider eller fra App store. Du bruker skolekontoen (elev-epostadressen og passordet ditt i forbindelse med førstegangs oppsett).

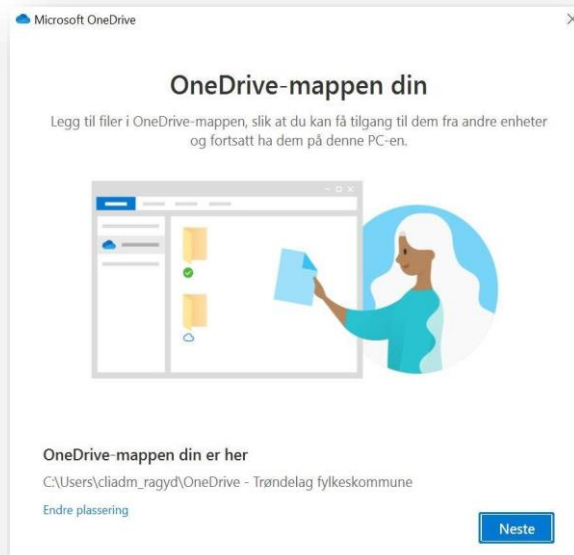


Etter at du har lastet ned og installert OneDrive, starter du app'en. Følg deretter oppskriften under for å sette opp OneDrive (oppskriften er hentet fra PC men det skal være relativt likt på MAC). Det blir opprettet en mappe/et område på din pc/MAC. Alt du lagrer til denne mappen lagres også i skyen.

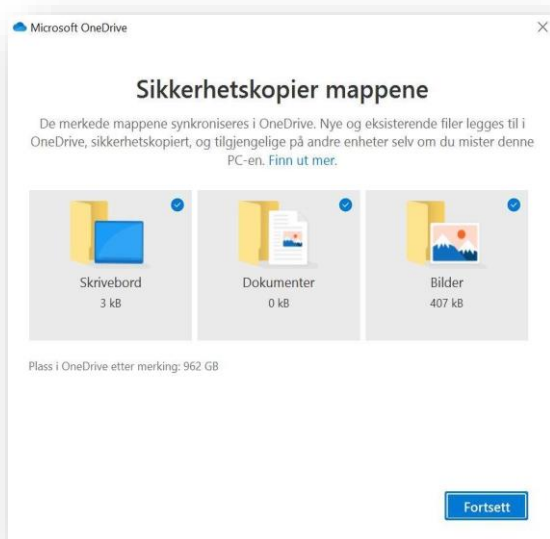
A screenshot of the Microsoft OneDrive configuration window. The title is "Konfigurer OneDrive". Below the title, it says "Lagre filene i OneDrive for å få tilgang til dem fra en hvilken som helst enhet." There is an illustration of a person sitting at a laptop with a cloud icon above them. Below the illustration is a text input field containing the email address "elevxxxxx@elev.trondelagfylke.no". At the bottom, there are two buttons: "Opprett konto" and "Logg på".	A screenshot of the login window for Office 365. The title is "Bokmål". It says "Du må logge deg på via Feide for å få tilgang til Office 365 - Trøndelag fylkeskommune." Below this, there is a section for "Din tilhørighet" with the Trøndelag fylkeskommune logo and the text "Trøndelag fylkeskommune" and "Endre tilhørighet". There are input fields for "Brukernavn" (containing "elevxxxxx") and "Passord". At the bottom, there is a "Logg inn" button and a link "Glemt brukernavn eller passord?".
<p>1. Start Onedriveapp'en. Skriv inn din elevpostadresse. Velg «Logg på»</p>	<p>2. Skriv inn brukernavnet og passordet ditt. Velg «Logg på»</p>



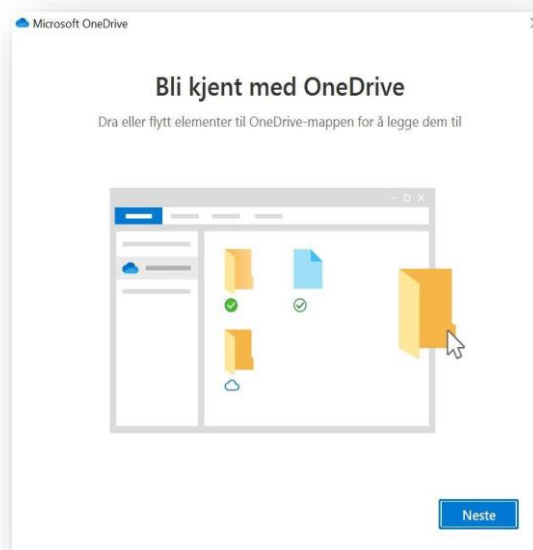
3. Hvis skjermbildet over dukker opp velg «Nei, bare pålogging til denne appen»



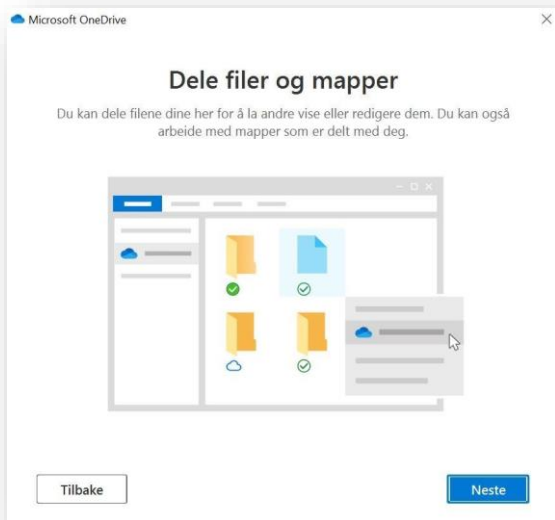
4. Velg Neste



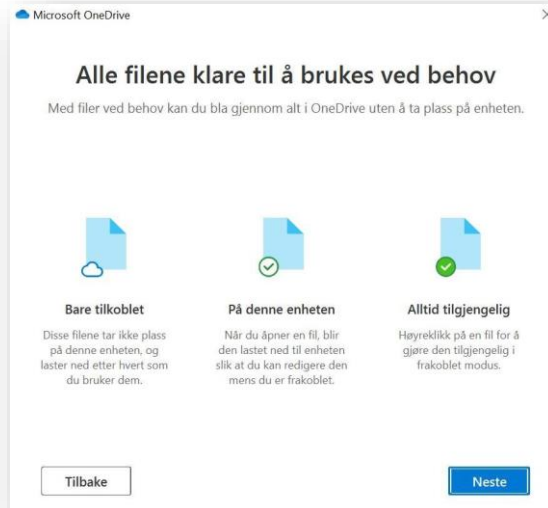
5. Velg Fortsett



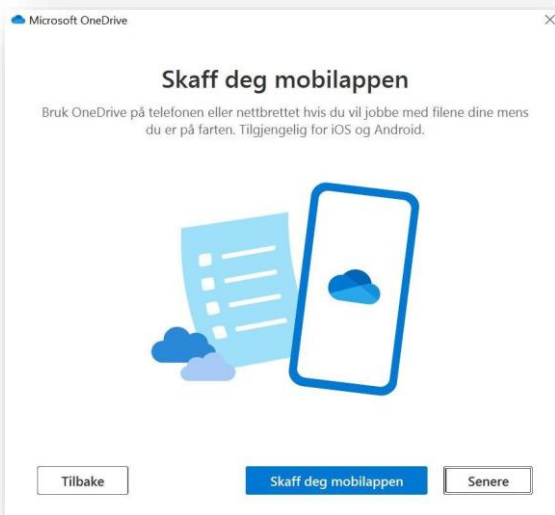
6. Velg Neste



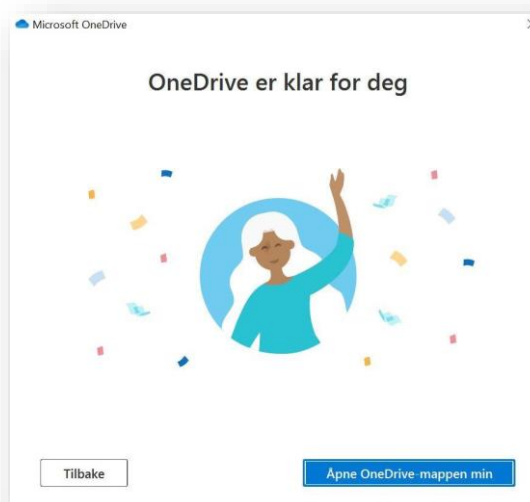
7. Velg Neste



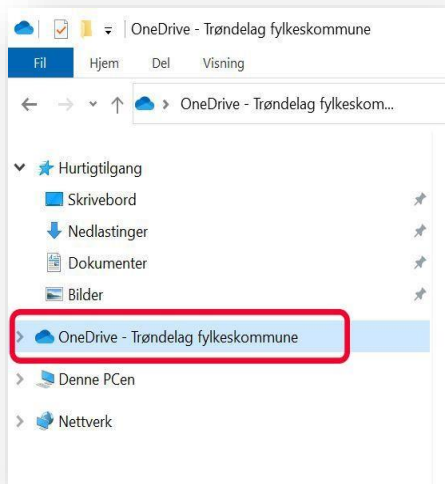
8. Velg Neste



9. Velg Senere



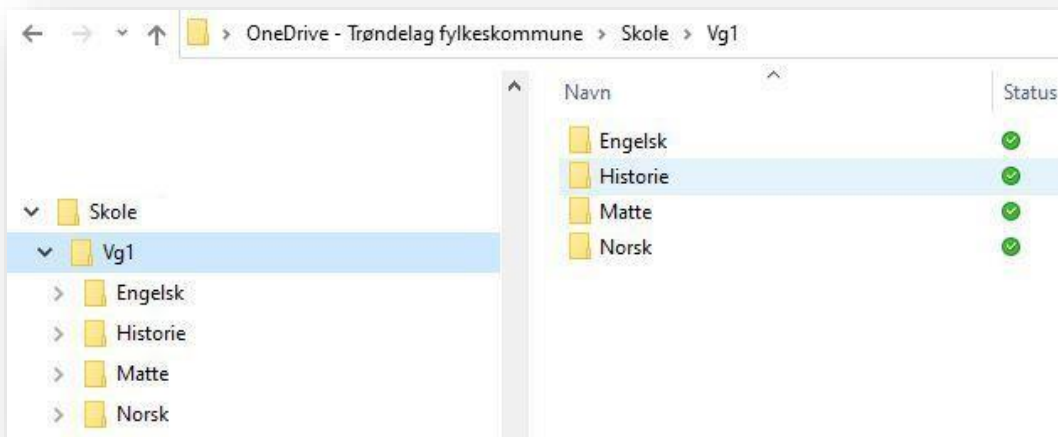
10. Velg «Åpne OneDrive mappen min»



11. Du skal nå ha fått en Trøndelag fylkeskommune OneDrivemappe. Alt du lagrer her lagres også i skyen

## Filstruktur

Det er viktig at du selv navngir og vet hvor du lagrer dokumentene dine. Det kan derfor være smart å lage en filstruktur i Onedrivemappa for å holde oversikt over filene dine. Du kan for eksempel lage en hovedmappe for hvert skoleår og undermapper for hvert fag.



Bildet over er kun ment å vise hvordan man enkelt kan opprette en struktur.

# Hva betyr ikonene i Onedrive?

## Personer-ikonet ved siden av en fil eller mappe



Hvis du ser et personer-ikon ved siden OneDrive filer eller mapper, indikerer dette at filen eller mappen er delt med andre.

Lær mer om hvordan du endrer deling på [Del OneDrive filer og mapper](#).

## Blått skyikon



Et blått skyikon ved siden OneDrive filer eller mapper indikerer at filen bare er tilgjengelig på nettet. Filer som bare ligger på nett tar ikke opp plass på datamaskinen.

Du kan ikke åpne filer som bare ligger på nett hvis enheten ikke er koblet til Internett. [Les mer om Filer ved behov i OneDrive](#).

## Grønne akseikoner



Når du åpner en fil som bare ligger på nettet, lastes den ned til enheten og blir en *lokalt tilgjengelig* fil. Du kan åpne en lokalt tilgjengelig fil når som helst, selv uten Internett-tilgang.

Hvis du trenger mer plass, kan du endre filen tilbake til tilkoblet. Høyreklikk på filen, og velg *Frigjør plass*.

[Les mer om Filer ved behov i OneDrive](#).

## Heldekkende grønn sirkel med det hvite merket



Filer som du merker som «Behold alltid på denne enheten», har den grønne sirkelen med det hvite merket.

Disse filene som alltid er tilgjengelige lastes ned til enheten og tar opp plass, men er alltid på enheten selv når du er frakoblet.