

# SKJETLEIN VGS

... MED FOKUS PÅ SIKKERHET

# HMS – SIKKER BRUK AV UTSTYR



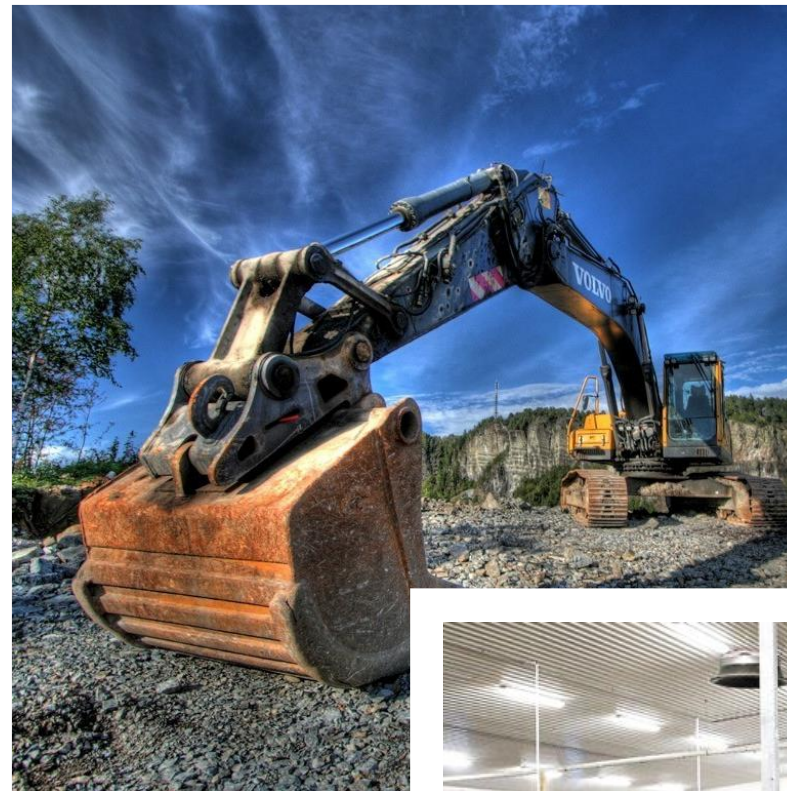
HELSE



MILJØ



SIKKERHET





## AKTIVITET MED FLERE ELEMENTER

MANGE ARBEIDSOPPDRAG BESTÅR AV FLERE ELEMENTER OG DET KAN VÆRE YTRE PÅVIRKNING SOM GJØR HMS EKSTRA UTFORDRENDE

- BRUK AV FLERE MASKINER FOR Å GJØRE EN JOBB
- FLERE SAMARBEIDER I ET STØRRE OPPDRAG
- ARBEID UTE I VEKSLLENDE VÆRFORHOLD F.EKS. REGN, SNØ, ISDEKKE, KULDE
- ARBEIDSOPPDRAG ELLER AKTIVITET DER BÅDE MENNESKER OG DYR MÅ SAMHANDLE

## HVA ER SIKKER JOBBANALYSE - SJA

FORSKRIFT OM UTFØRELSE AV ARBEID,  
BRUK AV ARBEIDSUTSTYR OG TILHØRENDE  
TEKNISKE KRAV (FORSKRIFT OM UTFØRELSE  
AV ARBEID)

SJA:

- EN SYSTEMATISK OG TRINNVIS GJENNOMGANG AV ALLE RISIKOELEMENTER I FORKANT AV EN KONKRET ARBEIDSOPPGAVE ELLER OPERASJON.
- DETTE AVDEKKER RISIKOELEMENTER SLIK AT TILTAK KAN SETTES I VERK FØR OPPDRAGET STARTER

RISIKOLEMENTER:

- ALLE FORHOLD SOM DIREKTE ELLER INDIREKTE KAN PÅVIRKE RISIKO FOR TAP ELLER SKADE PÅ PERSONELL, MILJØ ELLER ØKONOMISKE VERDIER



The diagram is a risk matrix for SJA (Safety Job Analysis). It is a 5x5 grid where the vertical axis represents 'Sannsynlighet' (Probability) and the horizontal axis represents 'Konsekvens' (Consequence). The grid is color-coded: green for low risk (1-3), yellow for medium risk (4-6), and red for high risk (7-15). The matrix is divided into three sections: 'Menneske' (Human), 'Miljø' (Environment), and 'Økonomi' (Economy). The 'Menneske' section is the largest, covering the top-left 4x4 area. The 'Miljø' section is a 1x1 cell at the top-right. The 'Økonomi' section is a 1x1 cell at the top-right. The 'Menneske' section is further divided into five rows based on probability and five columns based on consequence. The risk values are as follows:

Sannsynlighet	1 (Ubetydelig)	2 (Mindre alvorlig)	3 (Betydelig)	4 (Alvorlig)	5 (Svært alvorlig)
5 (Svært sannsynlig/kontinuerlig)	5	10	15	20	25
4 (Sannsynlig/periodvis)	4	8	12	16	20
3 (Mindre sannsynlig/enkelttilfeller)	3	6	9	12	15
2 (Lite sannsynlig/enkelt tilfelle)	2	4	6	8	10
1 (Usannsynlig/ingen tilfeller)	1	2	3	4	5

# NÅR SKAL DET UTARBEIDES SJA?

---

Når arbeid medfører avvik fra beskrivelser i prosedyrer eller planer

---

Når arbeidsopresajonen er ny og ukjent for de som skal utføre oppdraget

---

Når folk som ikke kjenner hverandre skal jobbe sammen

---

Når det gjøres aktivitet som ikke er risikovurdert

# SJA-PROSESSEN



Oppdraget  
gjennomgås og  
beskrives

Mulige  
faremomenter  
analyseres og  
tiltak beskrives



Sikkerhetsutsyr  
og  
beredskapstiltak  
beskrives

Deltakere og  
arbeidsleder  
signerer på SJA-  
skjema

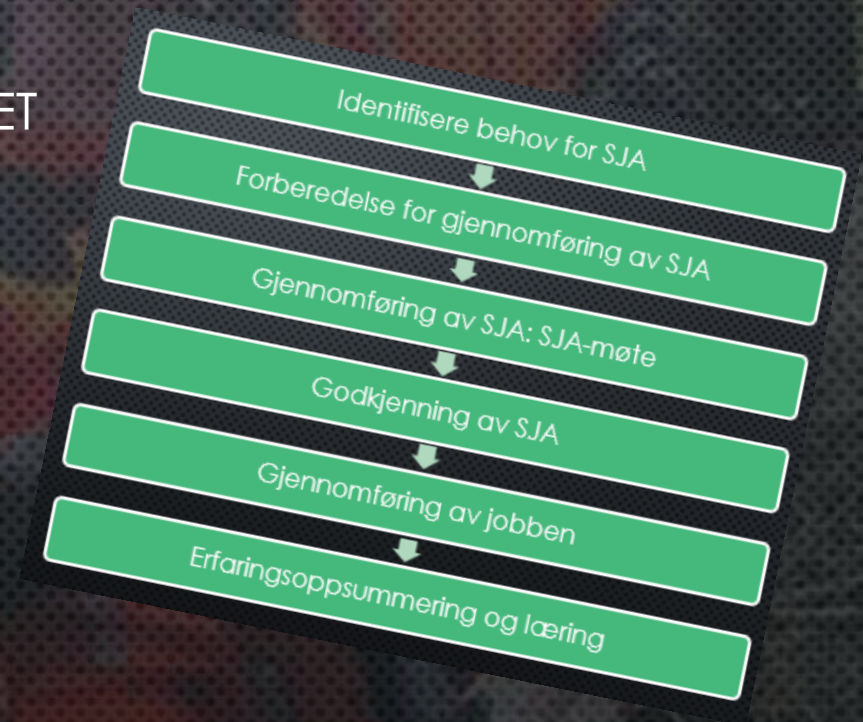
# ARBEIDSMETODE SJA

- BRYT NED ARBEIDET I DELOPPGAVER
- IDENTIFISER FAREMOMENTER I DELOPPGAVENE
- VURDER SANNSYNLIGHET OG KONSEKVENNS, DVS. RISIKO FOR UØNSKEDE HENDELSER
- IDENTIFISER TILTAK SOM ELIMINERER/KONTROLLERER FARER
- VURDER/AKSEPTER RESTRISIKO



# ARBEIDSMETODE SJA

- INNVOLVER PERSONER SOM ER DELAKTIG I ARBEIDET
- INNVOLVER FAGKOMPETANSE OG VERNEOMBUD
- BENYTT TIDLIGERE RELEVANTE ERFARINGER
- DOKUMENTER:
  - RESULTATER AV SJAEN
  - TILTAK - SJEKKLISTE
  - ANSVARLIG FOR UTFØRELSE
  - DELTAKERE
  - ERFARINGER
- NY GJENNOMGANG AV SJA VED NYTT PERSONELL I ARBEIDET







# RISIKOMATRISSE SOM HJELPEVERTØY

I NOEN TILFELLER KAN SJA-GRUPPA BRUKE RISIKOMATRISSEN FOR Å AVKLARE PRIORITERINGER OG BEHOV. MATRISSEN BRUKES PÅ DEN ENKELTE DELOPPGAVE, MIDDELS/HØY GJØR DET NØDVENDIG MED TILTAK

Konsekvens	Sannsynlighet		
	Lav	Middels	Høy
Lav	L	L	M
Middels	L	M	H
Høy	M	H	H

## KONSEKVENNS:

- HØY – DØD, ALVORLIG PERSOSKADE/SYKDOM, BETYDELIG FORURENSNING, BETYDELIG SKADE/SVEKKELSE AV MATERIELL
- MIDDELS – MINDRE PERSONSKADE (FRAVÆR), MINDRE FORURENSNING, MINDRE SKADE PÅ MATERIELL
- LAV – INGEN PERSONSADE, LITEN/UBETYDELIG FORURENSNING, UBETYDELIG SKADE PÅ MATERIELL

## SANNSYNLIGHET

- HØY – KAN SKJE FLERE GANGER I LØPET AV ET ÅR
- MIDDELS – MULIG, KAN SKJE AV OG TIL, HAR SKJEDD TIDLIGERE
- LAV – LITE REALISTISK, KJENNSKAP TIL AT DET HAR FOREKOMMET I BRANSEJN



NR	Sjekkliste for SJA Nr: SJA Tittel	Er ivaretatt		Ikke aktuelt	Kommentarer
		Ja	Nei		
A	Dokumentasjon og erfaringsdata				
1	Er dette en kjent operasjon for arbeidsgruppa				
2	Finnes dekkende arbeidsprosedyre/instruks?				
3	Kjenner gruppen erfaringer/uønskede hendelser fra tilsvarende jobb/SJA				
B	Kompetanse				
1	Har vi nødvendig personell og kompetanse for jobben				
2	Er det andre som burde delta i SJA-møtet				
C	Kommunikasjon og koordinering				
1	Er det en jobb der flere enheter/arbeidslag må koordineres				
2	Er god kommunikasjon og kommunikasjonsmiddel på plass				
3	Er det andre aktiviteter i området				
4	Er det avklart hvem som leder arbeidet				
5	Er det avsatt tilstrekkelig tid for aktivitetene				
6	Har arbeidslaget gjennomtenkt håndtering av ev. beredskapssituasjon				
D	Forhold som omfatter jobben				
1	Ved bruk av kjemikalier, er produktdatablad tilgjengelig				
2	Har deltakere nødvendig dokumentert sikkerhetsopplæring				
E	Utsyr omfattet av jobben				
1	Er nødvendig isolering mot energi ivaretatt (rotasjon, trykk, spenning osv.)				
2	Kan høy temperatur være en fare				
3	Er det tilstrekkelig maskinvern/skjerming				

SJEKKLISTE FOR  
SJA  
GJENNOMGÅS  
FØR  
GODKJENNING



ARBEIDSOPPGAVEN  
GJENNOMFØRES



# TAKK AT DU DELTAR I SKOLEN HMS-ARBEID FOR EN SIKRERE HVERDAG

SJA-skjema arkiveres i skolens HMS-perm

Faglærer eller annen ansvarlig skal være tilstede når utstyr som krever særlig forsiktighet brukes

Utstyr som krever særlig forsiktighet ved bruk finner du i flerbukshallen, realfagsrommene, verksted og på de fleste av skolens øvingsarenaer

[Her ser du forskrift om utførelse av arbeid, bruk av arbeidsutstyr og tilhørende tekniske krav \(forskrift om utførelse av arbeid\)](#)

FOR SPØRSMÅL: [EDWHA@TRONDELAGFYLKE.NO](mailto:EDWHA@TRONDELAGFYLKE.NO)



**Skjetlein**  
videregående skole