

SKJETLEIN VGS

... MED FOKUS PÅ SIKKERHET

HMS – SIKKER BRUK AV UTSTYR



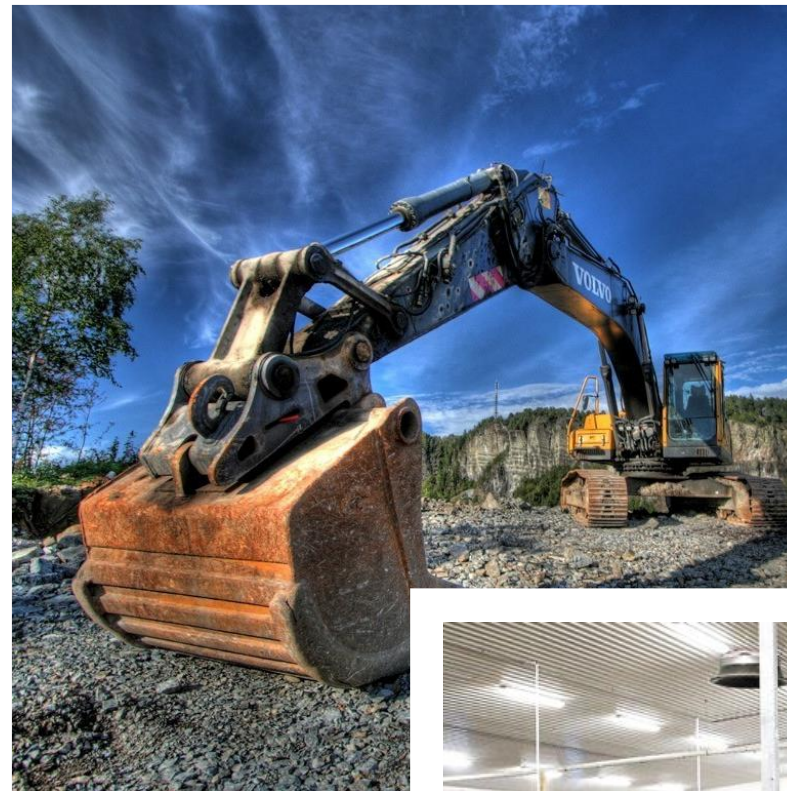
HELSE



MILJØ



SIKKERHET





NÅR ER ARBEIDSUTSTYR FARLIG

- PRIVAT ER VI IKKE FORPLIKTET TIL Å FØLGE LOVVERK NÅR VI BRUKER UTSTYR
- DU KAN SLÅ EGEN PLEN UTEN HØRSELVERN
- HJEMME KAN DU KJØRE TRAKTOR UTEN SIKKERHETSSELER
- DU KAN STELLE OG RI DIN EGEN HESTEN UTEN VERNESKO
- PÅ KJØKKENET HJEMME KAN DU BRUKE KJEMIKALIER UTEN Å TENKE PÅ SIKKERHET

HVA ER FARLIG ARBEIDSUTSTYR

FORSKRIFT OM UTFØRELSE AV ARBEID,
BRUK AV ARBEIDSUTSTYR OG TILHØRENDE
TEKNISKE KRAV (FORSKRIFT OM UTFØRELSE
AV ARBEID)



LOVVERKET SIER:

- NÅR ARBEIDSGIVER ETTER EN RISIKOVURDERING FINNER AT ARBEIDSUTSTYRET (OGSÅ KJEMIKALIER) KREVER SÆRLIG FORSIKTIGHET VED BRUK, KAN DET BARE BENYTTES ARBEIDSTAKERE SOM HAR DOKUMENTERT SIKKERHETSOPPLÆRING.
- DEN SOM SKAL BRUKE ARBEIDSUTSTYR SOM KREVER SÆRLIG FORSIKTIGHET, SKAL HA PRAKTISK OG TEORETISK OPPLÆRING SOM GIR KUNNSKAPER OM OPPBYGGING, BETJENING, BRUKSEGENSKAPER OG BRUKSOMRÅDE, SAMT VEDLIKEHOLD OG KONTROLL. OPPLÆRINGEN SKAL GI KUNNSKAPER OM DE KRAV SOM STILLES TIL SIKKER BRUK OG BETJENING I FORSKRIFTER OG I BRUKSANVISNING.
- DET SKAL UTSTEDES DOKUMENTASJON PÅ AT PRAKTISK OG TEORETISK OPPLÆRING ER GITT I HENHOLD TIL DENNE FORSKRIFTEN.

HVILKE
ERFARINGER
HAR DU MED
HMS OG
ARBEIDSUTSYR?

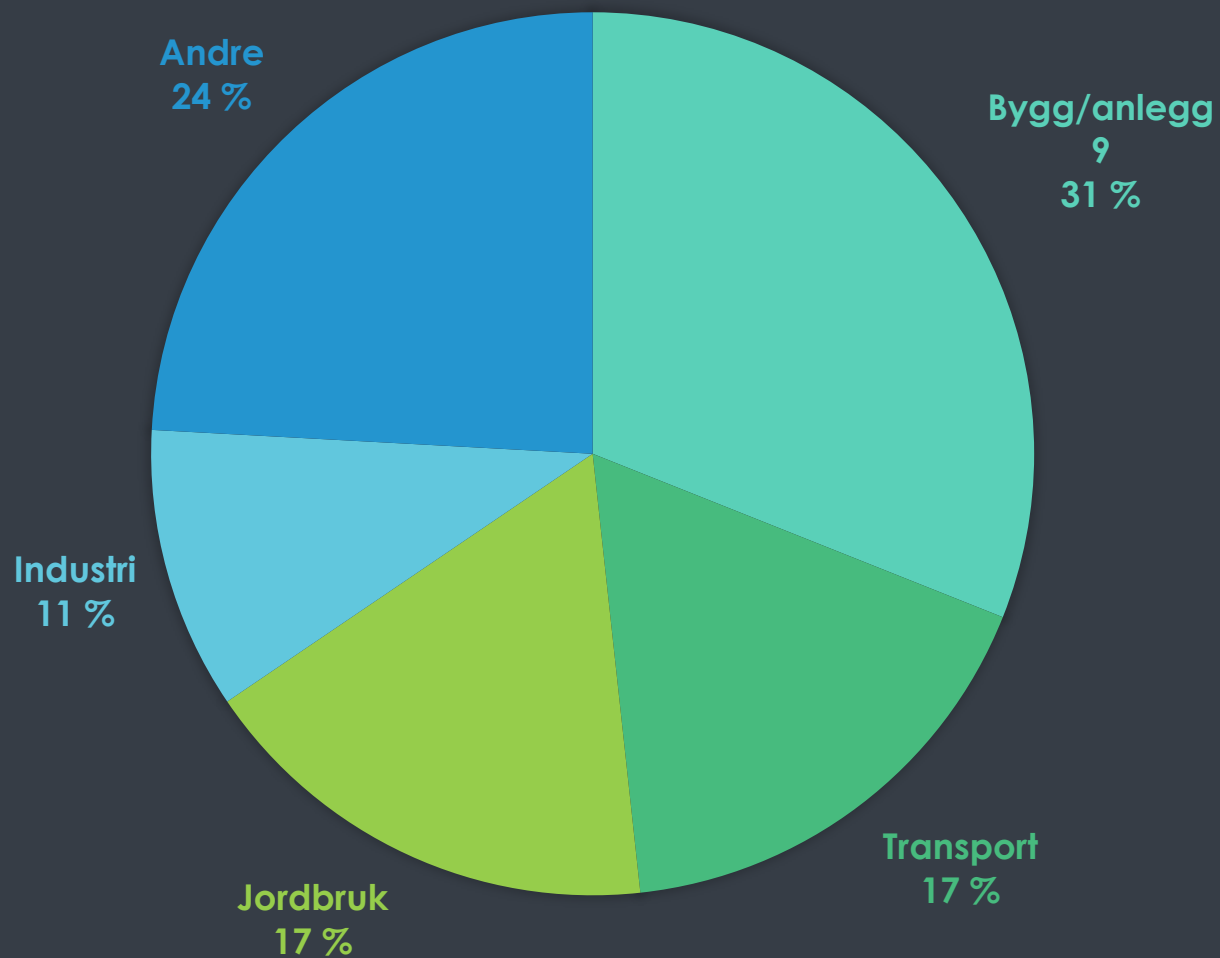
Tidliger jobb?

Bruk av farlig arbeidsustsyr

Tråkk fra store dyr, fall fra hest

Vitne til arbeidsulykker

ARBEIDSSKADEDØDSFALL 2019



**SKJETLEIN
UTDANNER
FAGARBEIDERE
TIL DE FARLIGSTE
YRKENE I
NORGE**

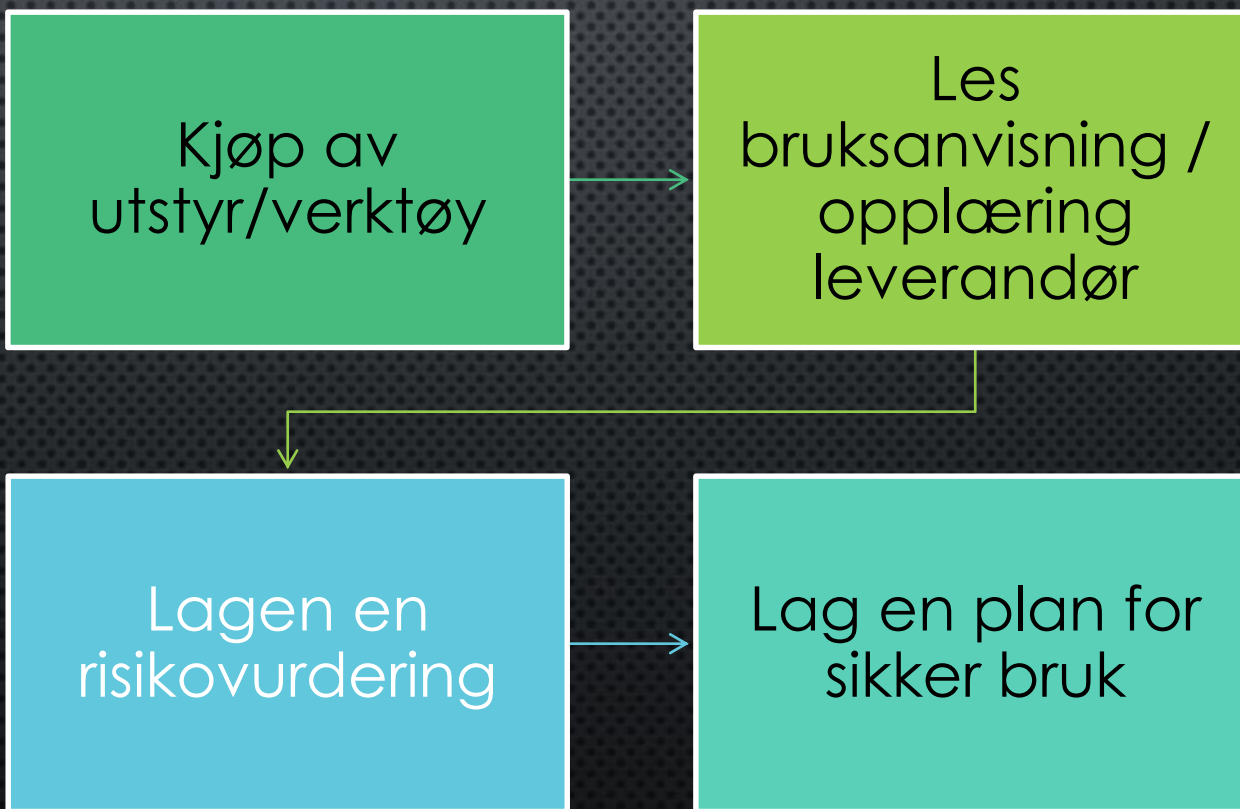


HOVEDREGLER PÅ SKJETLEIN

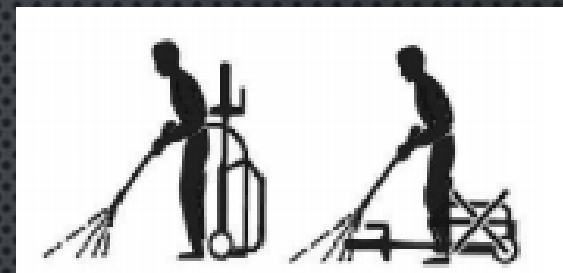
- IKKE GÅ INN I DYREAVDELINGER UTEN OPPLÆRING/TILLATELSE
- IKKE GÅ INN VERKSTED UTEN OPPLÆRING
- IKKE BRUK ARBEIDSUTSTYR UTEN OPPLÆRING
- FARLIG ARBEIDSUTSTYR KREVER DOKUMENTERT SIKKERHETSOPPLÆRING OG TILSYN AV LÆRER/ANSVARLIG
- AVKLAR MED LÆRER FØR DU BRUKER ARBEIDSUTSTYR
- BRUK NØDVENDIG VERNEUTSTYR OG FØLG RETNINGSLINJENE FOR BRUK



VEIEN FRA KJØP TIL BRUK AV ARBEIDSUTSTYR



HVA STÅR I EN ENKEL BRUKSANVISNING?



Denne bruksanvisningen inneholder viktig informasjon om bruk av maskinen og om sikkerhetsrisikoer forbundet med bruken. Alle operatører oppfordres til å lese bruksanvisningen før bruk og være spesielt oppmerksom på følgende symboler:

ADVARSEL! Dersom høytrykksslangen er skadet, skal den skiftes ut med en høytrykkslange godkjent av produsent. Den må ikke repareres.

ADVARSEL! Koble aldri slanger eller tilbehør fra maskinen når det er trykk i systemet.

OBS! Slå alltid av motoren før vanntilførselen stenges av, ellers kan høytrykksvaskeren skades.



8.1 Spesielle risikoer

- Risiko for kraftig vannstråle og sprut
 - Ha på beskyttende klær og vernebriller slik at ikke vann, grus eller smuss kan skade deg om det skulle treffe deg.
 - Kjøledyr eller personer uten verneutstyr må ikke befinne seg i arbeidsområdet.
- Risiko for elektrisk støt
 - Berør ikke støpsel eller stikkontakt med våte hender.
 - Spyl aldri vann på maskinen eller annen elektrisk armatur.
 - Ved bruk av skjøtekabel skal elkontaktene være beskyttet mot sprut.
- Risiko for hørselskade
 - Bruk hørselvern

9.5 Etter bruk

- Slå av motoren.
- Trekk støpselet ut av stikkontakten.
- Steng av vanntilførselen.
- Fjern vannslangen fra vaskeren.
- Trykk inn avtrekkeren på pistolhåndtaket, og hold den inntrykt i noen sekunder for å fjerne trykket fra systemet.

HVA ER EN RISIKOVURDERING?

HER ER EKSEMPEL PÅ RISIKOVURDERING
AV HØYTRYKKSVASKER

- HVA KAN SKJE HOS OSS
- SANNSYLIGHET FOR SKADE
- KONSEKVENNS VED SKADE
- 1=USANNSYNLIG/UBETYDELIG
- 5=SANNSYLIG/SVÆRT ALVORLIG

Utstyr: HØYTRYKKSVASKER	Sannsynlighet (X)					Konsekvens (X)					Produkt
	Hvor ofte kan det skje?					Hva kan det føre til					
HVA KAN SKJE HOS OSS Forhold som kan medføre uønsket skade	Usannsynlig/ ingen tilfeller	Lite sannsynlig/ enkeltilfeller	Mindre sannsynlig/ enkeltilfeller	Sannsynlig/ periodevis	Svært sannsynlig/ kontinuerlig	Ubetydelig	Mindre alvorlig	Betydelig	Alvorlig	Svært alvorlig	Produkt av sannsynlighet og konsekvens
	1	2	3	4	5	1	2	3	4	5	
<input checked="" type="checkbox"/> Menneske											
<input type="checkbox"/> Miljø											
<input checked="" type="checkbox"/> Økonomi											
Sprutskade på deg selv – øyet/hørsel		X							X		8
Skade på andre	X						X				2
Sannsynlighet for elektrisk støt		X					X				4
Skade på maskin ved bruk uten opplæring			X				X				6

PRODUKTTALLET VISER RISIKOEN

HVA SIER TALLET SANNSYNLIGHET X KONSEKVENNS

- FOR Å SIKRE TRYGG BRUK ØNSKER VI ALLE FAKTORER PÅ GRØNN
- GULT ER KRAV OM DOKUMENTERT SIKKERHETSOPPLÆRING
- RØDT KREVER OFTE SERTIFISERT OPPLÆRING, KRAN, TRAKTOR, GRAVEMASKIN
- MOTORSAG HAR IKKE EGET SERTIFIKAT, TRYGG BRUK KREVER GRUNDIG OPPLÆRING

Menneske: Miljø: Økonomi:

Sannsynlighet						
Svært sannsynlig/kontinuerlig	5	5	10	15	20	25
Sannsynlig/periodevis	4	4	8	12	16	20
Mindre sannsynlig/enkelttilfeller	3	3	6	9	12	15
Lite sannsynlig/enkelt tilfelle	2	2	4	6	8	10
Usannsynlig/ingentilfeller	1	1	2	3	4	5
		1	2	3	4	5
		Ubetydelig	Mindre alvorlig	Betydelig	Alvorlig	Svært alvorlig

Konsekvens

Risikoreduserende tiltak
Bruke vernebriller og hørselvern
5m sikkerhetssone ved bruk (andre personer, dyr)
Ikke koble fuktig støpsel til strømmettet, ikke spyl på maskinen
Ved bruk av skjøteledning sikres kontaktene mot sprut/nedbør
Ikke anledning til å bruke maskinen uten opplæring
Ikke hold spylemunnstykket nærmere enn 30 cm fra objekt

- TILTAK BESKRIVES FOR HVERT PUNKT SOM ER FORBUNDET MED RISIKO
- DET BESKRIVES OGSÅ ANSVARLIG FOR GJENNOMFØRING
- FOR HØYTRYKKSIVASKER ER ALLE BRUKERE ANSVARLIG FOR Å FØLGE TILTAKENE

VIDERE BESKRIVES RISIKO-REDUSERENDE TILTAK

NY RISIKO- VURDERING GJENNOMFØRES

- RISIKOREDUSERENDE TILTAK SETTES INN I SKJEMAET
- NY SUM BEREGNES
- SLIK VI SER HER ER DET GOD SIKKERHET BÅDE FOR MENNESKER OG DYR NÅR RISIKORDEUSERENDE TILTAK FØLGES
- DET ER OGSÅ LITEN FARE FOR ØDELLEGELSER PÅ UTSTYR NÅR 30 CM SIKKERHETSAVSTAND TIL OBJEKT OPPRETHOLDES
- RISIKOVURDERING TAR HENSYN TIL SKADE PÅ MENNESKE, MILJØ OG ØKONOMISK TAP.

Utstyr: Høytrykksvasker	Sannsynlighet (X)					Konsekvens (X)					Produkt
	Hvor ofte kan det skje?					Hva kan det føre til					
Restrisiko der nødvendige tiltak gjennomføres. Gjennomførte tiltak dokumenteres ved middels og høy risiko.	Usannsynlig/ ingen tilfeller	Lite sannsynlig/ enkeltilfeller	Mindre sannsynlig/ enkeltilfeller	Sannsynlig/ periodevis	Svært sannsynlig/ kontinuerlig	Ubetydelig	Mindre alvorlig	Betydelig	Alvorlig	Svært alvorlig	Produkt av sannsynlighet og konsekvens
	1	2	3	4	5	1	2	3	4	5	
Bruke vernebriller og hørselvern	X								X		4
5m sikkerhetssone ved bruk	X						X				2
Ikke koble fuktig støpsel til strømnnett, ikke spyl på maskin	X						X				2
Ved bruk av skjøteledning sikres kontakt mot sprut/nedbør	X						X				2
Ikke anledning til å bruke maskinen uten opplæring	X						X				2
Hold spylemunnstykket min. 30 cm fra objektet	X						X				2

ARBEIDSOPPGAVE – LAG EN RISIKOVURDERING

- «KJØP» EI ARBEIDSMASKIN F.EKS PLENKLIPPER, BORMASKIN, SIRKELSAG.
- FINN BRUKSANVISNINGA, F.EKS BILTEMA HAR BRUKSANVISNING LETT TILGJENGELIG
- HER FINNER DU EN MAL FOR RISIKOVURERING
- **OPPGAVE 1:**
PÅ BAKGRUNN AV BRUKSANVISNING FYLLER DU UT EN RISIKOANALYSE FOR PRODUKTET DU HAR VALGT
- **OPPGAVE 2:**
DISKUTER OG SAMMENLIGN RISIKOVURDERINGENE
- HUSK: DET FINNES IKKE FASIT FOR EN RISIKOVURDERING OG NYE ERFARING GJØR AT RISIKOVURDERING MÅ OPPDATERES

NESTE TRINN I PROSESSEN - SIKKERHETSROUTINE



RUTINEN BESKRIVER OPPLÆRING

- NAVN PÅ MASKIN EV. BILDE
- FAREKILDER: HØRSELSKADE, SPRUTSKADE, STØTSKADE, KLEMFARE OSV.
- VERNEUTSTYR BESKRIVES
- OPPBYGNING AV MASKIN
- BETJENING
- BRUKSOMRÅDE
- VEDLIKEHOLD OG KONTROLL

EKSEMPEL PÅ SIKKERHETSROUTINE

- SIKKERHETSROUTINEN LAGES FOR AT ALLE SKAL FÅ SAME OPPLÆRING
- AKTUELT VERNEUTSYR VISES MED SYMBOLER
- SIKKERHETSROUTINEN TAR UTGANGSPUNKT I BRUKSANVISNING, RISIKOANALYSE OG FAGKOMPETANSEN TIL DEN SOM UTARBEIDER ROUTINEN

Sikkerhetsrutine for bruk av trykkluftverktøy og høytrykksvasker

Trykkluftverktøy er drevet av komprimert luft. Trykkluft brukes som drivkraft i de fleste typer verktøy, eksempler på håndverktøy er muttertrekkere, driller, pussemaskiner, spikerpistoler, platesakser m.fl. Trykkluftverktøy kan være svært støyende og gi hørselsskade.

Høytrykksvaskere er rengjøringsmaskiner med eller uten brenner for eventuell oppvarming av vaskevannet. Maskinene er utstyrt med en høytrykkspumpe og et strålerør/vaskelanse med håndbetjening.



Farekilder:

Farlige kraftkilder (håndholdt verktøy med stor rekylkraft eller rekylmoment, trykkluft, væske under trykk), termiske farekilder (varmt vann), eksosforurensning/gasser fra brenner på varmtvannsvasker, mekaniske farekilder (partikkelsprut), støy og mekanisk vibrasjon (støyende verktøy, vibrerende verktøymaskiner).

Personlig verneutstyr



Heldekkende arbeidstøy, vernesko, hansker (beskyttende og evt. vibrasjons-dempende), vernebriller, hørselvern.



Sikkerhetsregler bruk av trykkluftverktøy og/eller høytrykksvasker:

- Alle som bruker trykkluftverktøy og/eller høytrykksvasker skal ha dokumentert opplæring
- Kunne vurdere nødvendigheten av, og kunne bruke påbudt personlig verneutstyr.
- Bruk aldri trykkluft til å rengjøre eller blåse støv av arbeidstøyet.
- Rett aldri trykkluftpistolen eller strålerøret på vaskeren mot andre.
- Avtrekker/utløser på vaskelanse skal ikke bindes opp eller blokkeres.
- Når vaskeren ikke brukes, skal avtrekker eller utløserventil være sikret.

ARBEIDSOPPGAVE – LAG EN SIKKERHETSROUTINE

- TA UTGANGSPUNKT I MASKINA DU KJØPTE I FORRIGE OPPGAVE.
- LAST NED MAL FOR SIKKERHETSROUTINE
- HER FINNER DU EN MAL FOR SIKKERHETSROUTINE
- **OPPGAVE 3: PÅ BAKGRUNN AV BRUKSANVISNING OG RISIKOVURDERING FYLLER DU UT EN SIKKERHETSROUTINE OG BESKRIV:**
 - MASKIN
 - FAREKLIDER
 - VERNEUTSTYR
 - BESKRIV SIKKER BRUK AV MASKIN
 - LAG EN SJEKKLISTE/SIKKERHETSKLARERINGSLISTE
- **OPPGAVE 4: SAMMENLIGN SIKKERHETSROUTINENE**
- **HUSK: DET FINNES IKKE FASIT FOR EN SIKKERHETSROUTINE OG NYE ERFARING GJØR AT RISIKOVURDERING MÅ OPPDATERES**

... FØR DU KAN BRUKE UTSTYRET GJENSTÅR ETT TRINN...





FØR DU NÅ KAN BRUKE UTSTYRET MÅ DU SIGNERE PÅ SIKKERHETSOPPLÆRING

SKOLEN HAR TO SYSTEMER FOR SIGNERING AV
OPPLÆRING:

- SIGNERING PÅ DOKUMENT OPPBEVART AV FAGLÆRER
- SIGNERING PÅ NETTBRETT DER DET UTARBEIDES ET PDF-DOKUMENT MED DIN SIGNATUR



**Signatur av Torstein Bjørgum for fullført opplæring innen bruk av:
Annlegsgartner**

Sign: Torstein Bjørgum

Dokumentert opplæring og sikkerhetsklarering for elever

Elev: _____ Klasse _____ Øvingsgruppe _____

Mange arbeidsoperasjoner ved gårdsbruk og verksted medfører risiko for skade, uhell og sykdom. Jeg lover å følge skolens sikkerhetsregler slik at jeg ikke skader meg selv eller andre. Jeg lover også å utvise forsiktighet og sunn fornuft også i situasjoner som det ikke er nedfelt regler for i HMS reglene. Jeg er innforstått med at jeg ikke kan delta i den praktiske opplæringen om jeg ikke følger HMS-reglene og/eller ikke møter med godkjent arbeidstøy og nødvendig verneutstyr.

BRUDD PÅ SIKKERHETSRELENE VIL MEDFØRE BORTVISNING FRA OPPLÆRINGEN:

Kvitteringsskjema for elever som bekrefter gjennomgått opplæring.

Sikkerhetsrutine	Teori	Praksis	Signatur lærer
Generelle sikkerhetsregler naturbruk			
Brannvernregler			

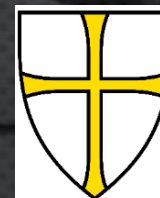
TAKK AT DU IKKE BRUKER UTSTYR FØR DU HAR FÅTT DOKUMENTERT SIKKERHETSOPPLÆRING

Faglærer eller annen ansvarlig skal være tilstede når utstyr som krever særlig forsiktighet brukes

Utstyr som krever særlig forsiktighet ved bruk finner du i flerbukshallen, realfagsrommene, verksted og på de fleste av skolens øvingsarenaer

[Her ser du forskrift om utførelse av arbeid, bruk av arbeidsutstyr og tilhørende tekniske krav \(forskrift om utførelse av arbeid\)](#)

FOR SPØRSMÅL: EDWHA@TRONDELAGFYLKE.NO



Skjetlein
videregående skole