

Forskerlinje med vekt på realfag

Vil du lære realfag på en inspirerende og integrert måte?

Få inspirasjon fra arbeidslivet og ulike institusjoner?



Forskerlinja: vi tilstreber en egen klasse på studiespesialisering som gir en spisset vei til spesiell studiekompetanse.

Dette er tilbudet for deg som liker naturfag og matematikk på ungdomsskolen, og som vil gi litt ekstra i realfagene.

Du får et godt grunnlag for studier i miljøfag/realfag, teknikk og teknologi, arkitektur, medisin og veterinærmedisin.



Ole Vig
videregående skole

Fag- og timefordeling

Vg1	Fellesfag (842 timer) Norsk, matematikk 1T, engelsk, geografi, samfunnsfag, naturfag, kroppsøving, fremmedspråk				TE1 (140 t) Teknologi og forskningslære 1
Vg2	Fellesfag (336 timer) Norsk, historie, kroppsøving, fremmedspråk	R1 (140 t) Realfaglig matematikk 1	FY1 (140 t) Fysikk 1	KJ1 (140 t) Kjemi 1	Fag 4 ¹
Vg3	Fellesfag (421 timer) Norsk, historie, religion, kroppsøving	R2 (140 t) Realfaglig matematikk 2 ²	FY2 (140 t)	KJ2 (140 t)	Valgmuligheter: Tilpasses til klassens/ elevens ønsker ³ .

Du vil møte et godt og helhetlig læringsmiljø i samme klasse over tre år.

Du får faglige utfordringer og gode mestringsopplevelser.

Det gis maksimalt antall tilleggspoeng (fire). Dette kan være godt å ha med seg når en skal søke videre på for eksempel medisin, arkitekt, veterinær, sivilingeniør eller andre studier hvor det er stor konkurranse og høye inntakspoeng.



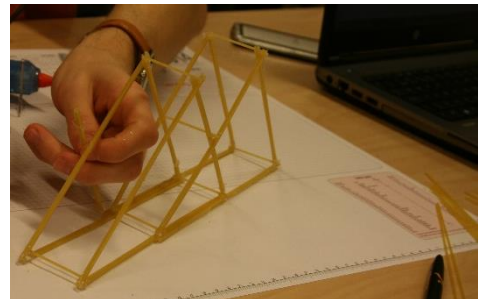
¹ Elevtallet og det samlede økonomien på forskerlinja avgjør i hvilken grad vi kan tilby flere fag på vg2

² Elever som har hatt matematikk 1T på ungdomsskolen og som startet med matematikk R1 på Vg1 blir ferdige med R2 i Vg2. Elever med karakterene 5 og 6 tilbys å ta faget Grunnkurs i analyse 1 (7,5 studiepoeng) ved NTNU.

³ Alle elever må ha matematikk R2 på Vg3. Skolen åpner for at elever kan velge andre fag i stedet for FY2 eller KJ2. Dette vil tilpasses klassens og elevenes ønsker innenfor de rammene skolen har.

Forskerlinja byr på en god del tverrfaglig undervisning og en innføring i forskningsbaserte undervisningsmetoder.

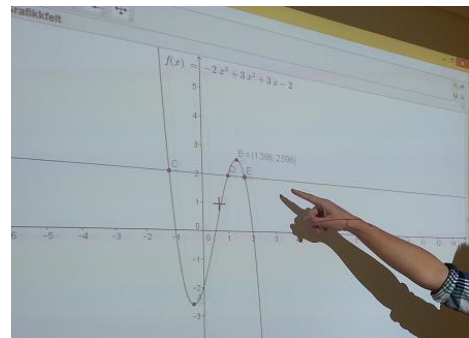
Dette gir muligheter til å se fag i sammenheng.



I tillegg får du kompetanse i vitenskapelig tenkning og metoder som gir deg fordeler i videre studier



FOTO NORDEN
ØYEBLIKK FOR EVIGHETEN



Skolen har topp moderne realfagsrom.

Velkommen som elev på forskerlinja på Ole Vig vgs!

Ole Vig vgs har fokus på realfag

samarbeid med forskningsinstitusjonen SINTEF og god kontakt med NTNU og Equinor.

mange deltakere i Abel-konkurransene i matematikk og olympiader innen fysikk og kjemi.

vi er en GLOBE-skole. Elevene deltar i et internasjonalt forskningsprosjekt «Aerosols in Europe» hvor vi er med på å kartlegge aerosoler i atmosfæren.

<http://www.globe.gov>



Slik søker du

Forskerlinja har ikke lenger sin egen utdanningskode, så derfor søker du på studiespesialisering på www.vigo.no

Mer konkret om hvordan du skal markere at du vil gå i denne klassen, får du beskjed om av rådgiver på skole.

Mer informasjon

Se hjemmesiden til skolen for mer informasjon om forskerlinja

<https://web.trondelagfylke.no/ole-vig-videregaende-skole>